

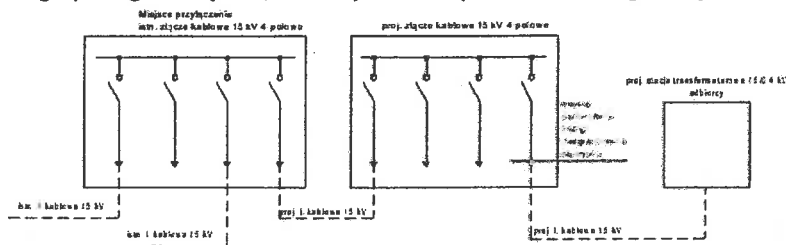
**Warunki przyłączenia nr 25-G0/WP/00520 dla Podmiotu III grupy przyłączeniowej  
do sieci dystrybucyjnej o napięciu znamionowym 15 kV**

**Nazwa obiektu przyłączanego do sieci: zakład produkcyjny**  
**Lokalizacja: gmina Błonie, miejscowość Kopytów, nr dz. 36/3**

*Na podstawie Rozporządzenie Ministra Klimatu i Środowiska w sprawie szczegółowych warunków funkcjonowania systemu elektroenergetycznego z dnia 22 marca 2023 r. (Dz.U. z 2023 r. poz. 819), w odpowiedzi na wniosek z dnia 23-07-2025, określa się następujące warunki przyłączenia:*

- 1 Miejsce przyłączenia: złącze SN nr 01-9073 zasilone z linii kablowej SN relacji RPZ Błonie - Grodziska.
- 2 Miejsce dostarczania energii elektrycznej stanowiące jednocześnie miejsce rozgraniczenia własności sieci dystrybucyjnej PGE Dystrybucja S.A. i instalacji Podmiotu Przyłączanego: zaciski prądowe głowicy kablowej w polu liniowym złącza kablowego SN w kierunku instalacji odbiorcy .
- 3 Moc przyłączeniowa: 2500 kW – zasilanie podstawowe
- 4 Rodzaj przyłącza: kablowe.
- 5 Zakres niezbędnych zmian w sieci związanych z przyłączeniem:
  - 5.1 Wybudować przy ulicy na działce Wnioskodawcy 4-polowe rozłącznikowe złącze kablowe SN przystosowane do wykonania zdalnego sterowania.
  - 5.2 Złącze należy zasilic kablem 3x XRUHAKXS 1x240mm<sup>2</sup> w izolacji 20kV z wolnego pola istn. złącza kablowego SN 15kV nr 01-9073.
  - 5.3 W uzgodnieniu z Dyspozycją Ruchu RE-1 zmienić podział sieci SN w ten sposób, że złącze SN nr 01-9073 zasilić z linii BLN - Grodziska.
- 6 Wymagania w zakresie budowy instalacji Podmiotu Przyłączanego:
  - 6.1 Wybudować na terenie obiektu przyłączanego stację transformatorową 15/0,4kV należącą do Podmiotu Przyłączanego. W stacji przewidzieć transformator o mocy zabezpieczającej potrzeby przyłączanego obiektu. Pole zasilające wyposażyc w wyłącznik 15kV z pełną automatyką zabezpieczeniową spełniającą wymagania wg. załącznika nr 1.
  - 6.2 Powiązaniu stacji transformatorowej SN/nN linią kablową 15kV typu i o przekroju wg dokumentacji technicznej wyprowadzoną z pola liniowego złącza kablowego SN 15kV wg. punktu 5.1.
  - 6.3 Wykonanie instalacji odbiorczej spełniającej wymogi określone w Rozporządzeniu Ministra Infrastruktury z dnia 12 kwietnia 2002 r. w sprawie warunków technicznych, jakimi powinny odpowiadać budynki i ich usytuowanie (Dz.U. Nr 75, poz.690), z późniejszymi zmianami.
7. Miejsce zainstalowania układu pomiarowo-rozliczeniowego: stacja transformatorowa SN/nN odbiorcy.
8. Wymagania dotyczące układu pomiarowo-rozliczeniowego i systemu pomiarowo-rozliczeniowego:
  - 8.1. zastosować pośredni układ pomiarowo-rozliczeniowy na napięciu SN z 3-fazowym licznikiem energii elektrycznej umożliwiającym jednokierunkowy pomiar energii czynnej i dwukierunkowy pomiar energii biernej z rejestracją profili obciążenia,
  - 8.2. układ pomiarowo-rozliczeniowy winien spełniać wymagania techniczne dla układów i systemów pomiarowych w szczególności wymagania dla właściwej kategorii B określone w „Instrukcji Ruchu i Eksploatacji Sieci Dystrybucyjnej” (IRIESD) obowiązującej w PGE Dystrybucja S.A. oraz „Wytycznych do budowy systemów elektroenergetycznych w PGE Dystrybucja S.A.”,
  - 8.3. licznik energii elektrycznej winien posiadać zabezpieczenie przed wpływem zewnętrznych pól magnetycznych (z wyjątkiem pola magnetycznego Ziemi) lub powinien posiadać elektroniczny system informujący o wystąpieniu takiego wpływu na licznik (poprzez np. rejestrowanie, wskazanie, świecenie). System ten ma wykazywać wyłącznie czy na licznik oddziaływano polem magnetycznym, o którym mowa powyżej. Zdziałanie systemu musi być widoczne „gołym okiem” bez potrzeby demontażu licznika,
  - 8.4. licznik energii elektrycznej winien być dostosowany do rozliczeń w wybranej grupie taryfowej – zaprogramowany i sparаметryzowany,
  - 8.5. układ pomiarowy powinien być wyposażony w układ transmisji danych pomiarowych do Lokalnego Systemu Pomiarowo - Rozliczeniowego (LSPR) PGE Dystrybucja S.A.
  - 8.6. układ pomiarowo-rozliczeniowy dostarcza i instaluje Odbiorca. W przypadku zastosowania urządzeń telekomunikacyjnych umożliwiających realizację transmisji danych za pomocą sieci GSM w standardzie GPRS kartę SIM dostarczy PGE Dystrybucja S.A.
9. Rodzaj i usytuowanie zabezpieczenia głównego:
  - 9.1. wyłącznik w polu SN stacji transformatorowej SN/nN odbiorcy
10. Do obliczeń przyjąć:

- 10.1. Sieć SN - 15 kV pracuje w układzie z kompensacją.
- 10.2. Prąd zwarć wielofazowych 6,62 kA przy czasie  $t = 1,00$  s w miejscu Stacja WN/SN - str. SN. O podanie aktualnych parametrów istniejącej sieci SN należy wystąpić na etapie wykonywania projektu..
- 10.3. Prąd ziemnozwarciowy 15,00 A przy czasie  $t = 1,00$  s trwania zwarcia.
11. Jako system dodatkowej ochrony od porażeń przyjąć uziemianie w sieci SN.
12. Wymagany stosunek poboru energii biernej do czynnej w miejscu dostarczania nie może być większy niż  $\tan \phi = 0,4$ .
13. Poziom zmienności parametrów technicznych energii elektrycznej w sieci mieści się w granicach przywołanego wyżej Rozporządzenia Ministra Klimatu i Środowiska.
14. Dane znamionowe urządzeń, instalacji i sieci oraz dopuszczalne graniczne parametry ich pracy: zgodnie z dokumentacją projektową.
15. Dane znamionowe oraz niezbędne wymagania w zakresie elektroenergetycznej automatyki zabezpieczeniowej i systemowej: zgodnie z załącznikiem nr 1 do niniejszych warunków.
16. Wymagania w zakresie:
  - 16.1. Przystosowania układu pomiarowo-rozliczeniowego do systemów zdalnego odczytu danych pomiarowych: zgodnie z obowiązującymi przepisami oraz Instrukcją Ruchu i Eksploatacji Sieci Dystrybucyjnej,
  - 16.2. Zabezpieczenia sieci przed zakłóceniami elektrycznymi powodowanymi przez urządzenia, instalacje lub sieci Podmiotu Przyłączanego: należy przewidzieć i zainstalować aparaturę uniemożliwiającą przeniesienie zakłóceń do sieci PGE Dystrybucja S.A.,
  - 16.3. Wyposażenia urządzeń, instalacji lub sieci, niezbędnego do współpracy z siecią, do której ma nastąpić przyłączenie: zgodnie z dokumentacją projektową.
  - 16.4. Wszelkie prace powinny wykonać osoby posiadające odpowiednie uprawnienia i kwalifikacje do prowadzenia robót elektrycznych.
17. Podmiot Przyłączany opracuje i uzgodni z PGE Dystrybucja S.A. Oddział Warszawa, w terminie do dnia przyłączenia, Instrukcję współpracy ruchowej.
18. Informacje dodatkowe:
  - 18.1. warunki przyłączenia są ważne 2 lata od dnia ich doręczenia,
  - 18.2. realizacja inwestycji związanych z przyłączaniem obiektu Podmiotu Przyłączanego będzie dokonywana na zasadach określonych w umowie o przyłączenie do sieci dystrybucyjnej. Realizacja warunków przyłączenia (w tym rozpoczęcie prac projektowych) wymaga podpisania w okresie ważności warunków przyłączenia umowy o przyłączenie,
19. Uwagi dodatkowe:
  - 19.1. PGE Dystrybucja S.A. zastrzega sobie prawo zmiany zakresu rzeczowego prac, wynikających ze zmian stanu sieci i jej konfiguracji lub utrudnień w budowie urządzeń.
  - 19.2. Zmiany wpływające na zwiększenie opłaty za przyłączenie wymagają akceptacji Podmiotu Przyłączanego oraz zmiany umowy o przyłączenie.
  - 19.3. Wnioskodawca opracuje i uzgodni w PGE Dystrybucja S.A. Oddział Warszawa dokumentację techniczną zasilania obiektu w zakresie urządzeń pozostających na majątku Wnioskodawcy. Wybudowane zgodnie z uzgodnioną dokumentacją techniczną urządzenia elektroenergetyczne, podlegają sprawdzeniu technicznemu przez komisję powołaną w Rejonie Energetycznym Pruszków, która wystawi stosowny protokół z przeprowadzonego sprawdzenia. W celu dokonania sprawdzenia technicznego, należy wystąpić do Rejonu Energetycznego ze zgłoszeniem do sprawdzenia. Druk zgłoszenia jest dostępny na stronie internetowej <https://pgedystrybucja.pl>
  - 19.4. Informacji w zakresie układu zasilania udziela: Wydział Przyłączania i Rozwoju - Paweł Hacia, tel. 22 512 1399, w zakresie automatyki zabezpieczeniowej: Wydział Zabezpieczeń i Automatyki - Paweł Dańczuk tel. 22 512 1304, w zakresie układów pomiarowo-rozliczeniowych energii elektrycznej: Wydział Układów Pomiarowych - Dariusz Skuba, tel. 22 738 2433.
  - 19.5. Minimalna moc wymagana dla zapewnienia bezpieczeństwa osób i mienia w przypadku wprowadzenia ograniczeń w dostarczaniu i poborze - 1500 kW
  - 19.6. Koordynacja z warunkami przyłączenia nr 24-G0/WP/00806, 25-G0/WP/00273.
  - 19.7. Anuluje się warunki przyłączenia nr 24-G0/WP/00236.
  - 19.8. Schemat elektryczny z zaznaczeniem miejsca przyłączenia oraz miejsca rozgraniczenia własności sieci przedsiębiorstwa energetycznego i urządzeń, instalacji lub sieci podmiotu, którego urządzenia, instalacje lub sieci będą przyłączane:



Warunki przyłączenia opracował:  
Paweł Hacia

Warunki przyłączenia zatwierdził.

Załączniki:

1. Wymagania techniczne w zakresie automatyki i zabezpieczeń  
PGE Dystrybucja S.A.  
Oddział Warszawa  
Wydział Przyłączania i Rozwoju  
Kierownik  
Jakub Kołodziejski

PGE Dystrybucja S.A.  
Oddział Warszawa  
Departament Inwestycji i Rozwoju  
Dyrektor  
Marek Brodziak

PGE Dystrybucja S.A.  
Oddział Warszawa  
Dyrektor Generalny  
Rafał Kuźniak

PGE Dystrybucja S.A.  
Oddział Warszawa  
Departament Ekonomiczno-Finansowy  
Dyrektor  
Urszula Urbańska